

دليل المسجد الحرام التوعوي

HAJ.GOV.SA

مركز توعية ضيوف الرحمن
Pilgrims Awareness Center



وزارة الحج والعمرة
MINISTRY OF HAJJ & UMRAH



المحتويات

اضغط على العنوان للوصول للصفحة المطلوبة

04	عن مكة	05	جغرافية مكة المكرمة
07	ما هو الحرم؟	09	حدود الحرم
10	بماذا يختص الحرم؟	12	الأبواب الرئيسية للمسجد الحرام
14	الكعبة المشرفة	15	أركان الكعبة
17	أجزاء الكعبة	21	من خدمات المسجد الحرام
31	الأطفال في الحرم	35	أرقام تهمك

يتوفر هذا الدليل بـ 20 لغة، ويستعرض أهم المعلومات عن مكة المكرمة والمسجد الحرام





مرحبًا بكم في أم القرى



عن مكة.. البلد الأمين

مكة المكرمة خير بقاع الأرض، ومهبط الوحي ومُنطلق رسالة الإسلام، وهي أم القرى وما سواها تبع لها..

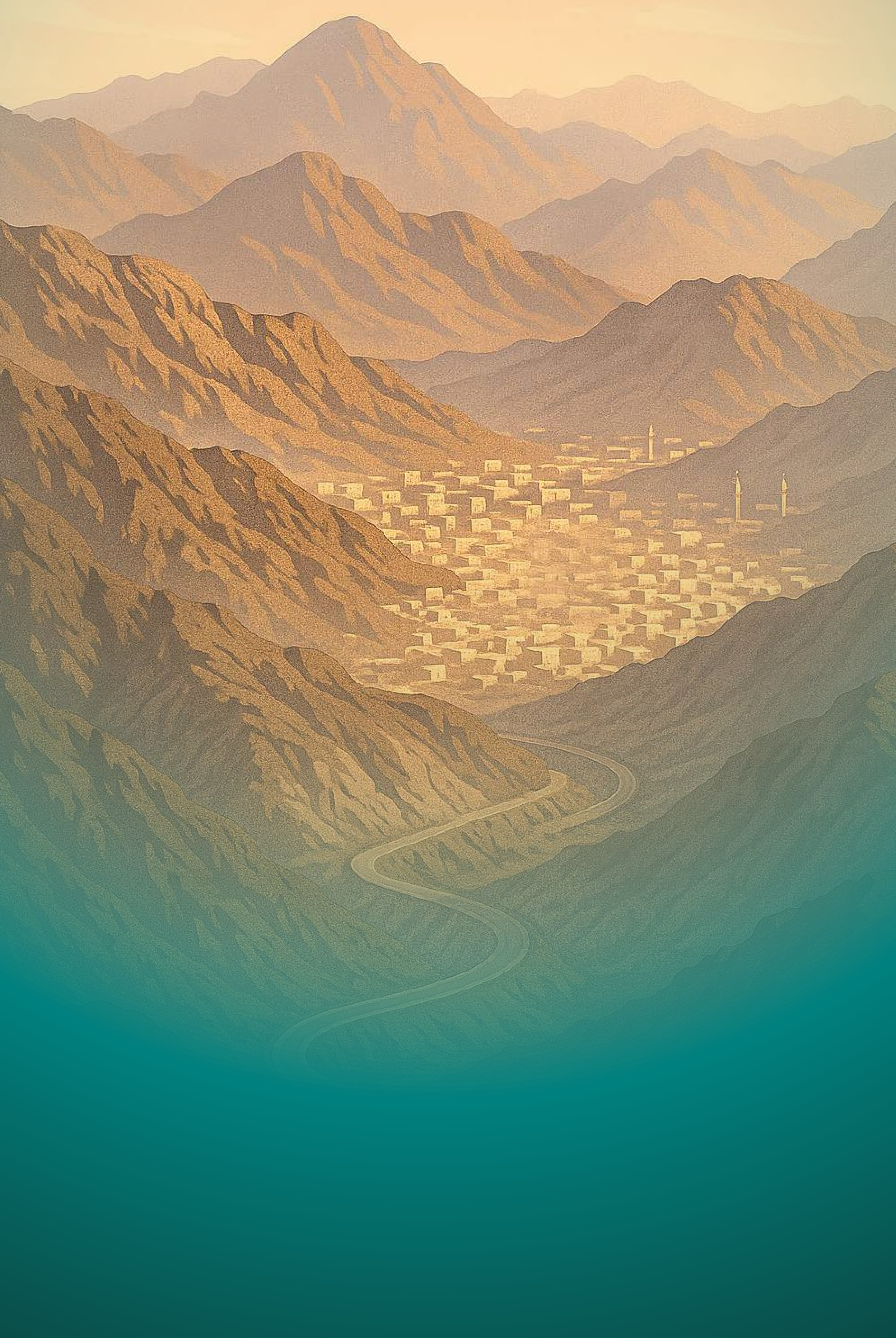
سُميت مكة بعدة أسماء منها:

بكة، وأم القرى، والبلد الأمين، والبلد، والبلدة، والقرية

قال تعالى عنها:

﴿إِنَّ أَوَّلَ بَيْتٍ وُضِعَ لِلنَّاسِ لَلَّذِي بِبَكَّةَ مُبَارَكًا وَهُدًى لِّلْعَالَمِينَ﴾

[آل عمران: 96]



جغرافية مكة المكرمة



تتسم تضاريسها
بوجود الكثير من
الجبال الصخرية
والتضاريس الرملية



تحتضن الكعبة
المشرفة والمسجد
الحرام، والمشاعر
المقدسة (منى،
مزدلفة، عرفات)



تقع في الجزء
الغربي من المملكة
العربية السعودية

74 كم

المسافة من مكة
إلى المطار

72 كم

المسافة من
مكة إلى جدة

120 كم

المسافة من
مكة إلى الطائف

للاطلاع على دليل معالم مكة التوعوي اضغط هنا



ما هو الحرم؟



كما يُحرم على من
يدخلها مُحَرِّمًا بالحج
أو العمرة أن
يرتكب محظورات
الإحرام



فلا يجوز القتال
فيها، ولا طرد
الصيد، ولا قطع
الشجر أو الاحتطاب
منها، ولا أخذ اللقطة
(الشيء الضائع) إلا
لمن يريد أن يُعرِّفها



هو ما لا يحلُّ
انتهاك حرمة،
وسُمِّيت مكة
"حرماً"
لأن الله حرَّمها إلى
يوم القيامة

قال تعالى عنها:
﴿ذَلِكَ وَمَنْ يُعْظَمْ حُرْمَاتِ اللَّهِ فَهُوَ خَيْرٌ لَهُ عِنْدَ رَبِّهِ﴾
[الحج: 30]

أنت الآن في مكانٍ تُضَاعَف فيه الحسنات
والسيئة فيها مغلظة وأشد منها في غيره



حدود الحرم

تمتاز منطقة الحرم بأكملها بفضلٍ عظيمٍ أنعم به الله عليها، ففيها تُعقد النوايا لأداء العبادات ويتضاعف أجر الصلاة وأجر قيامها وتمتد هذه الحدود حتى:



المدينة النبوية (التنعيم): (6.5 كم)



من طريق جدة السريع: (22 كم)



من طريق الليث الجديد: (17 كم)



من طريق الطائف - السيل: (12.85 كم)



من طريق الطائف - الهدا: (15.5 كم)



لا يقتصر هذا الفضل على المسجد الحرام وحسب، بل يُضاعف أجر الصلاة الواجبة والنافلة في داخل هذه الحدود



بماذا يختص الحرم؟

تختصُّ مكة والحرم بأحكام وآدابٍ وفضائل لا
تشاركها فيها أيُّ بقعةٍ أخرى من الأرض، ومن ذلك:



الصلاة فيها تعدل مائة ألف صلاة فيما سواه،
ويشمل ذلك جميع مساجد مكة ووحداتها
الداخلة في حدود الحرم



لا يدخلها غير المسلمين



لا تقطع أشجارها ولا حشائشها



يُحرَّم فيها صيدُ الحيوانات والطيور
بأيِّ شكلٍ من الأشكال

قال تعالى:

﴿وَمَنْ دَخَلَهُ كَانَ آمِنًا﴾ [آل عمران: 97]



الأبواب الرئيسية للمسجد الحرام

وهي الأبواب التي يمكن المرور عبرها للوصول مباشرةً
إلى صحن الطواف

يوجد أعلى كل باب رئيسي منارتين يُستدل بهما على الأبواب
الرئيسية في المسجد الحرام

عدد الأبواب الرئيسية 5

رقم الباب 1
الملك عبدالعزيز



رقم الباب 45
باب الفتح

رقم الباب 62
باب العمرة

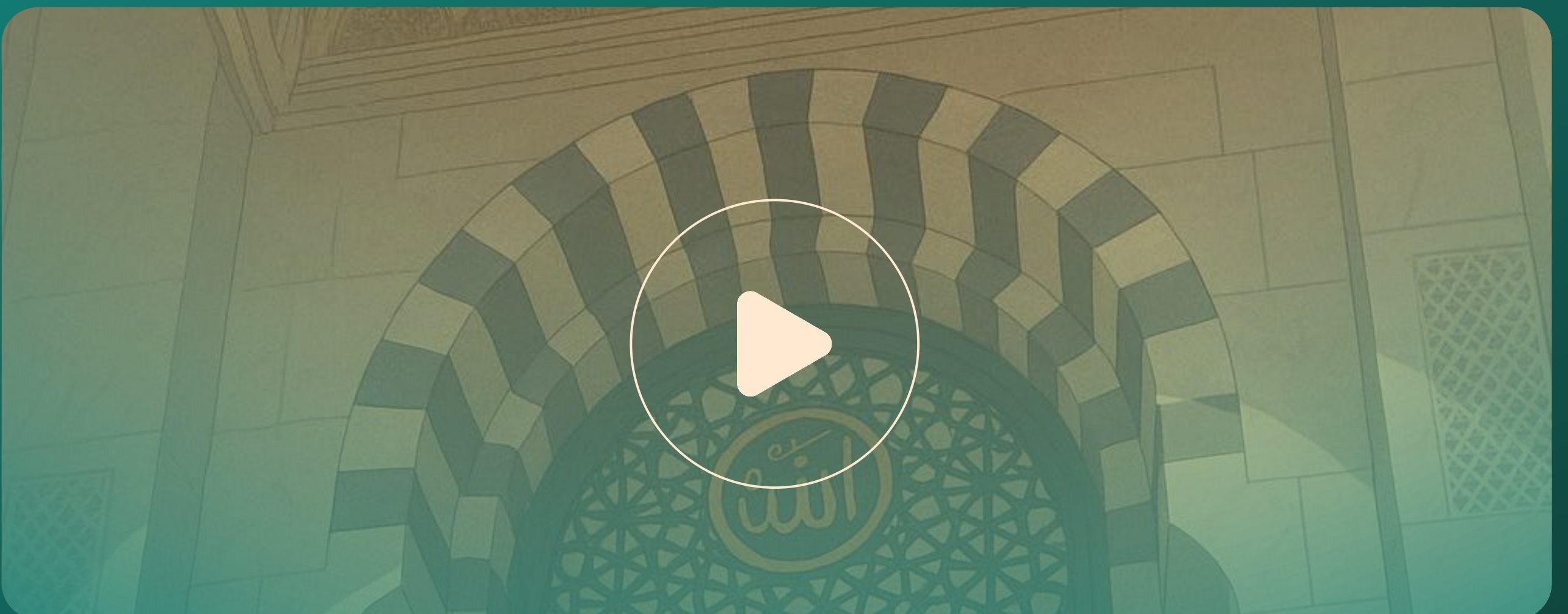


رقم الباب 79
الملك فهد

رقم الباب 100
باب الملك عبدالله



لمشاهدة فيديو تعريفى لبوابات الحرم المكي





الكعبة المشرفة..

قبة المسلمين ومهوى أفئدة المؤمنين وحولها فقط يكون الطواف عبادةً لله عزَّ وجلَّ، ولا يُشرع الطواف إلا بها



أركان الكعبة



يُستحب تقبيله أو استلامه
الحجر الأسود (شرق)



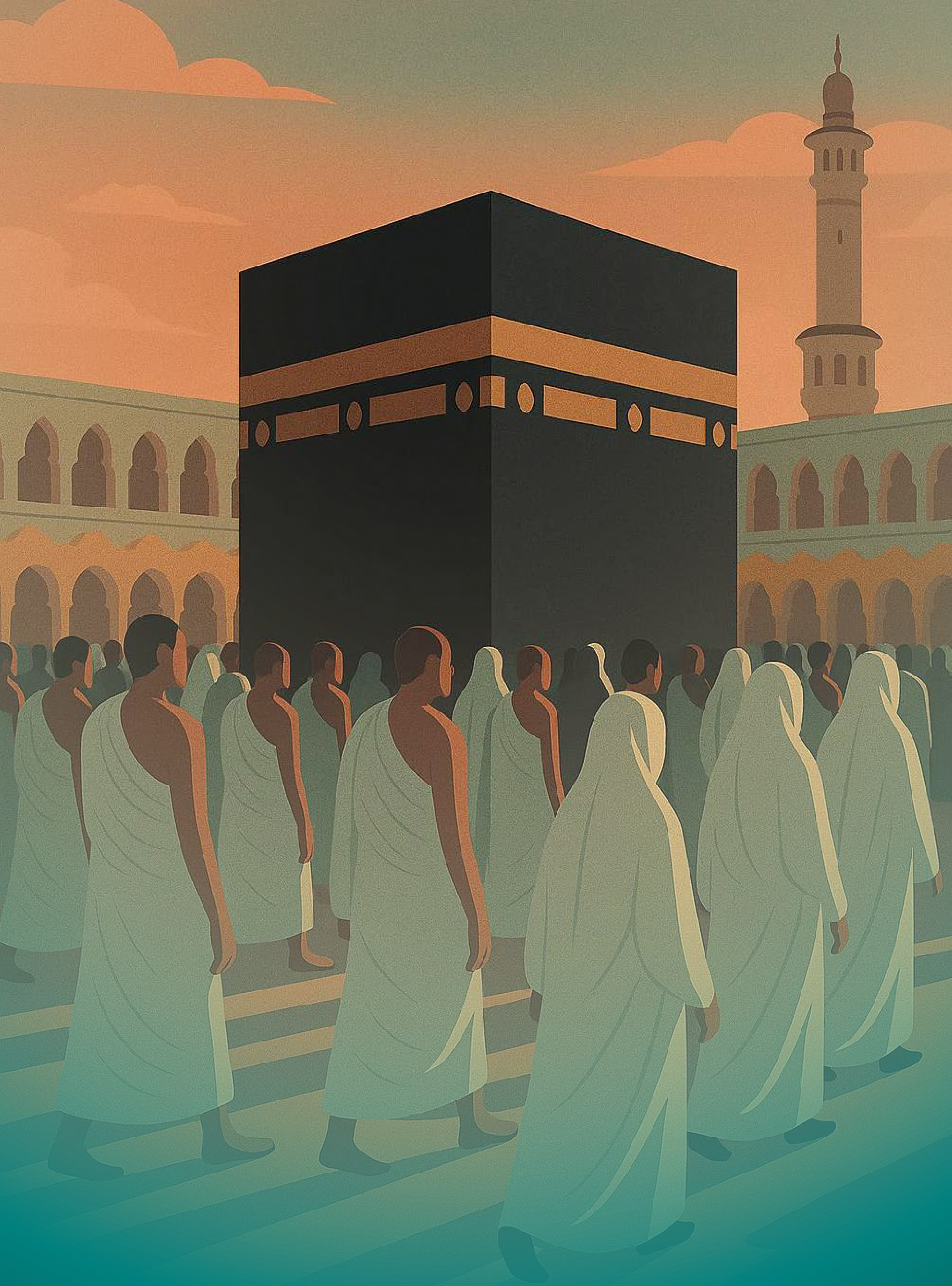
يُستحب استلامه فقط
الركن اليماني (جنوب)



لا يُستلم الركن العراقي
(شمال)



لا يُستلم الركن الشامي
(غرب)



أجزاء الكعبة

الحجر الأسود:

من أحجار الجنة، كما قال ﷺ وهو مبدأ الطواف ونهايته



يُسن تقبيله إن تيسر، أو الإشارة إليه دون تزامح لما قد يتسبب فيه من أذى لنفسه وللآخرين

موقعه: الركن الجنوبي الشرقي، على ارتفاع 1.5 متر . مُحاط بإطار الفضة، وأول من ثبتته عبدالله بن الزبير

لمشاهدة فيديو تعريفي عن الحجر الأسود



لمشاهدة فيديو تعريفي
عن الركن اليماني



الركن اليماني:

الركن الجنوبي الغربي للكعبة المشرفة، ويوازي الركن الذي يحتوي على الحجر الأسود

المُلتَزَم:

هو جزء من الجدار الشرقي من الباب إلى الحجر الأسود



باب الكعبة:

يقع في الجهة الشرقية منها، طوله 318 سم، وعرضه 171 سم، وهو مصنوع اليوم من الذهب الخالص بوزن 280 كيلوجرامًا



(حجر إسماعيل) الحطيم:

منطقة مفتوحة على شكل نصف دائرة، تُعتبر جزءًا من الكعبة



الشاذروان:

وهو بناءً داعمٌ للكعبة، مكسواً برخامٍ أبيض، يحيط بها كالإزار، وليس جزءًا منها، وإنما وُضع في الأصل لتقوية بنائها وحمايتها من السيول



الميزاب:

الجزء المثبت على سطح الكعبة لتصريف المياه، ومنه تسقط المياه إلى الحِجر

مقام إبراهيم:

الحَجَر الذي صعد عليه النبي إبراهيم عليه السلام
عند بناء الكعبة المشرفة



شكله: مربع، بداخله أثر قدمي إبراهيم عليه السلام

لونه وحجمه: مزيج بين الأبيض والأسود والصفرة،
الحجم: 50 سم عرضاً وطولاً وارتفاعاً

يُستحب لمن طاف أن يصلي ركعتين خلف مقام
إبراهيم، وإن تعذر فليصل في أي مكان بالمسجد
بعيداً عن الزحام



المسعى:

- يقع فيه جبل الصفا حيث يبدأ السعي، وجبل المروة حيث ينتهي السعي
- والسعي بينهما من شعائر الحج والعمرة، كما قال تعالى:

﴿إِنَّ الصَّافَا وَالْمَرْوَةَ مِنْ
شَعَائِرِ اللَّهِ﴾ [البقرة: 158]

وهما جبلان صغيران كانت
تصعد عليهما هاجر (أم
إسماعيل عليه السلام) بحثاً
عن الطعام أو الماء

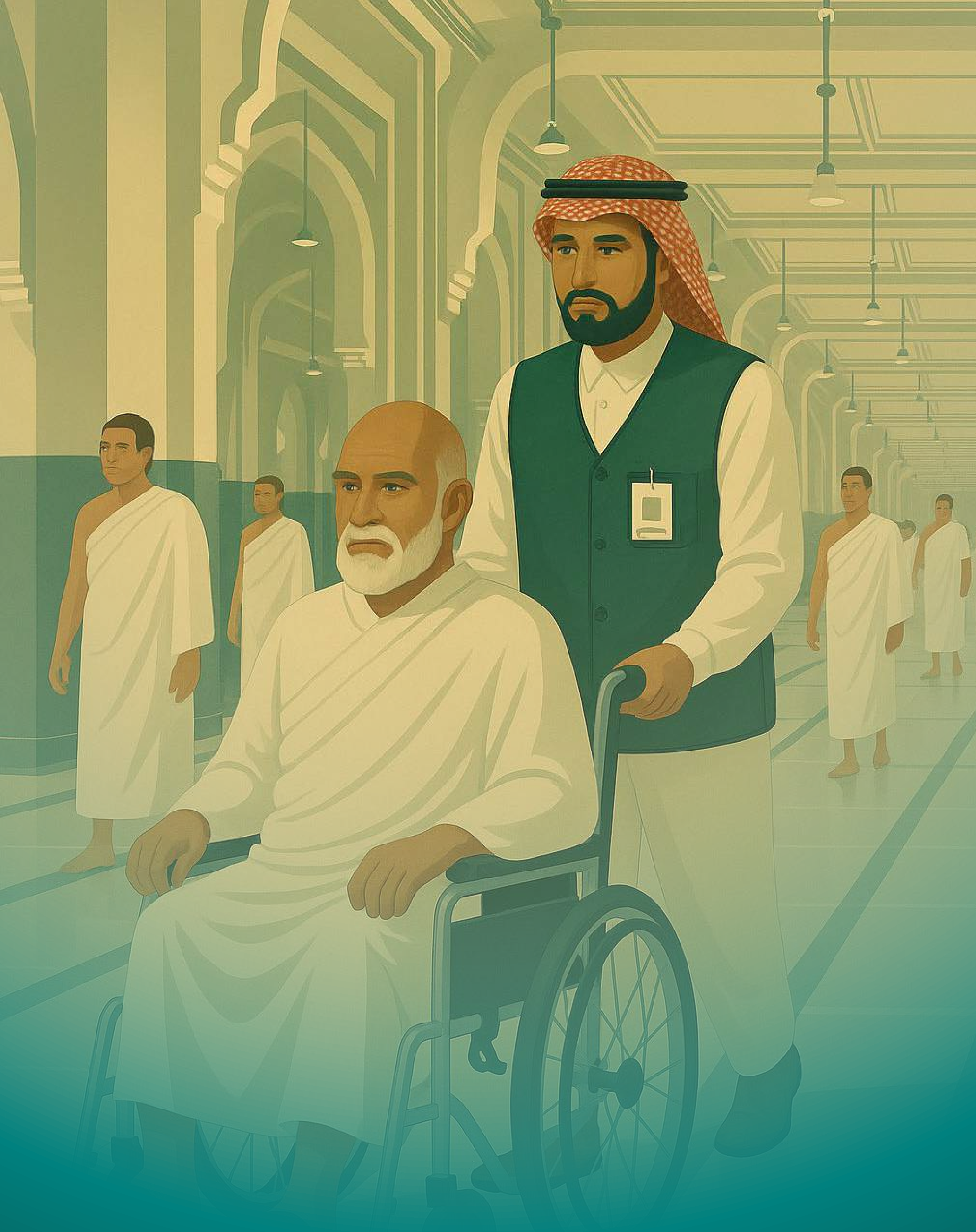


بئر زمزم:

تقع شرق الكعبة المشرفة،
على بعد 21 متراً منها،
ومحيط فتحة البئر 3.60 متر

من أسماء زمزم:

سُقيا إسماعيل، الصافية،
المباركة، السالمة، الطاهرة



وُضعت خدمات كبرى لضيوف الرحمن والحرص على راحتهم أثناء زيارتهم
للمسجد الحرام، حيث تم توفير عدد من الخدمات لمختلف فئات الزوار

من خدمات المسجد الحرام

خدمة ترجمة خطب الجمعة

يمكنكم الاستماع إلى خطبة الجمعة مترجمةً بعدة لغات عبر منصة منارة الحرمين الشريفين، التي توفر ترجمة صوتية مباشرة من المسجد الحرام على مدار الساعة، وتشمل اللغات: الأوردية، الفرنسية، الملايو، الفارسية، والإنجليزية



للوصول إلى المنصة: اضغط هنا

الإجابة على استفسارات المصلين:

تنتشر في أرجاء المسجد الحرام أجهزة الهواتف المخصصة للردّ على أسئلة واستفسارات المعتمرين والمصلين لغاتٍ عالمية.



8001222100

8001222400

10 مواقع

مخصصة داخل المسجد الحرام.
للتواصل مع أرقام إجابة السائلين:

خدمة التنقل

تتوفر في المسجد الحرام أعداد كبيرة من العربات الكهربائية واليدوية المجانية

إشراف على أكثر من
6,000 دافع عربة

5,000 عربة يدوية مجانية في:
الساحات الجنوبية، الغربية، الشرقية

400 عربة قولى مخصصة للتنقل السريع في:

جسر أجياد
(باب 4)

سلم أجياد -
الدور الأول بجوار
(باب 4)

الساحة الغربية -
جسر الشبيكة
(باب 64)

اضغط هنا للوصول للمنصة

يمكنكم الحجز المباشر من خلال نقاط موزعة في الساحات، أو من خلال المنصة الإلكترونية:

العربات المتاحة خلال موسم رمضان في المسجد الحرام

العربات اليدوية المجانية، مواقعها:



الساحة الغربية جسر الشبيكة
(باب 64)



الساحة الشرقية
(باب السلام 19)

اليدوية المطورة المدفوعة، مواقعها:



المسعى الدور الأول
سلم الأرقم (باب 16)



المسعى الأرضي
(باب 14)



الساحة الجنوبية
(بجوار دورة مياه 2)



الساحة الغربية جسر
الشبيكة (باب 64)

العربات الكهربائية الكبيرة، مواقعها:



سلم أجياد من الدور
الأول بجوار (باب 4)



جسر أجياد (باب 4)



الساحة الغربية جسر
الشبيكة (باب 64)

إمكانية الحجز المباشر من خلال نقاط
موزعة في الساحات



للمزيد من التفاصيل: يمكنكم الاطلاع على دليل العمرة
التوعوي عبر الضغط هنا

خدمات ذوي الإعاقة

ترجمة خطبة الجمعة بلغة الإشارة:



تُقدَّم الخدمة لذوي الإعاقة السمعية في
المصلى بتوسعة الملك فهد عند باب
64، وتوزيع أقراص ممغنطة بلغة
الإشارة وسجادات صلاة خاصة لذوي
الإعاقة السمعية والبصرية

مصليات مخصصة:

تم تخصيص مساحات في توسعة الملك فهد مخصصة لذوي الإعاقة،
بالإضافة إلى:

المصليات الخاصة بالرجال:



الدور الأرضي بجوار
سلام الشبكة باب
(68)



توسعة الملك فهد -
الدور الأول مقابل
جسر الشبكة باب
(68)



توسعة الملك فهد
الدور الأول مقابل
باب (91)

المصليات الخاصة بالنساء:



مصلى (15)
المطل على صحن
المطاف



توسعة الملك فهد
- باب (65) الدور
الأول (الشبكة)



توسعة الملك فهد -
باب (88) الأرضي



مصلى الساحة
الشرقية



مصلى الساحة
الغربية (الشبكة)



مصلى الساحة
الجنوبية (جسر
أجياد)



توفير الأدوات المساندة:



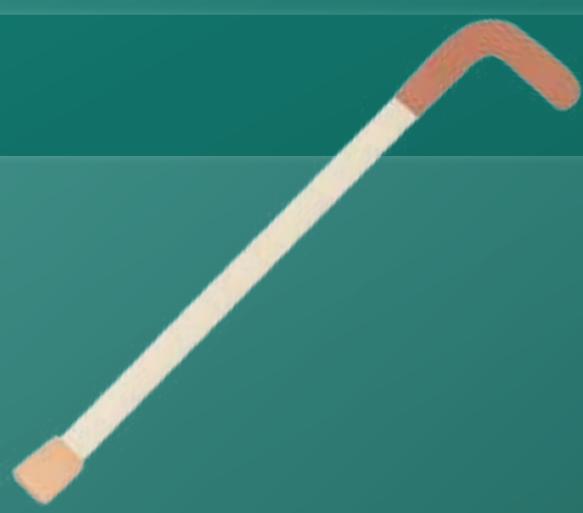
سماعات لضعاف السمع لاستخدامها أثناء الصلاة
والخطب والدروس



مصحف مزود بقلم
قارئ لكبار السن



أدوات التيمم



عصا مخصصة
لفاقدي البصر



مصحف بلغة "برايل"

مسارات مخصصة للأشخاص ذوي الإعاقة البصرية في المسجد الحرام:

تخصيص مسارات رئيسية للعربات اليدوية:

جسر أجياد في الساحة الغربية المؤدي إلى الدور الأول من المطاف



المسار إلى المروة عبر الساحات الشرقية



جسر الشبيكة جوار (باب 64)



كما يوجد عدد من السلالم الكهربائية والمصاعد المجهزة بعلامات ورموز إرشادية لتسهيل الحركة، إضافة إلى مسارات مخصصة للمصليات الخاصة



أبواب مهيأة بمنحدرات للعربات:



تشمل هذه الأبواب:

(68 - 74 - 79 - 84 - 89 - 90 - 93 - 94)

تهيئة 8 أبواب مزودة بمنحدرات لتسهيل دخول وخروج ذوي الإعاقة البصرية والجسدية، مع علامات إرشادية واضحة بلغة "برايل"

تجهيز جسور خاصة لتسهيل النقل:



جسر الشبيكة



جسر أجياد



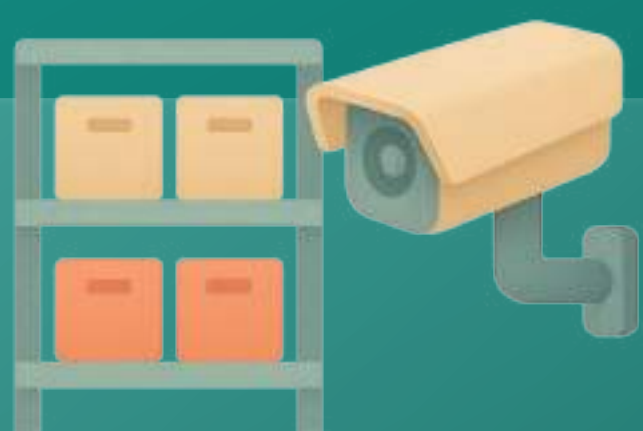
جسر الأرقم



جسر المروة

خدمة حفظ الأمتعة

مميزات الخدمة



حفظ آمن بأرفف مجهزة
وأنظمة مراقبة متطورة



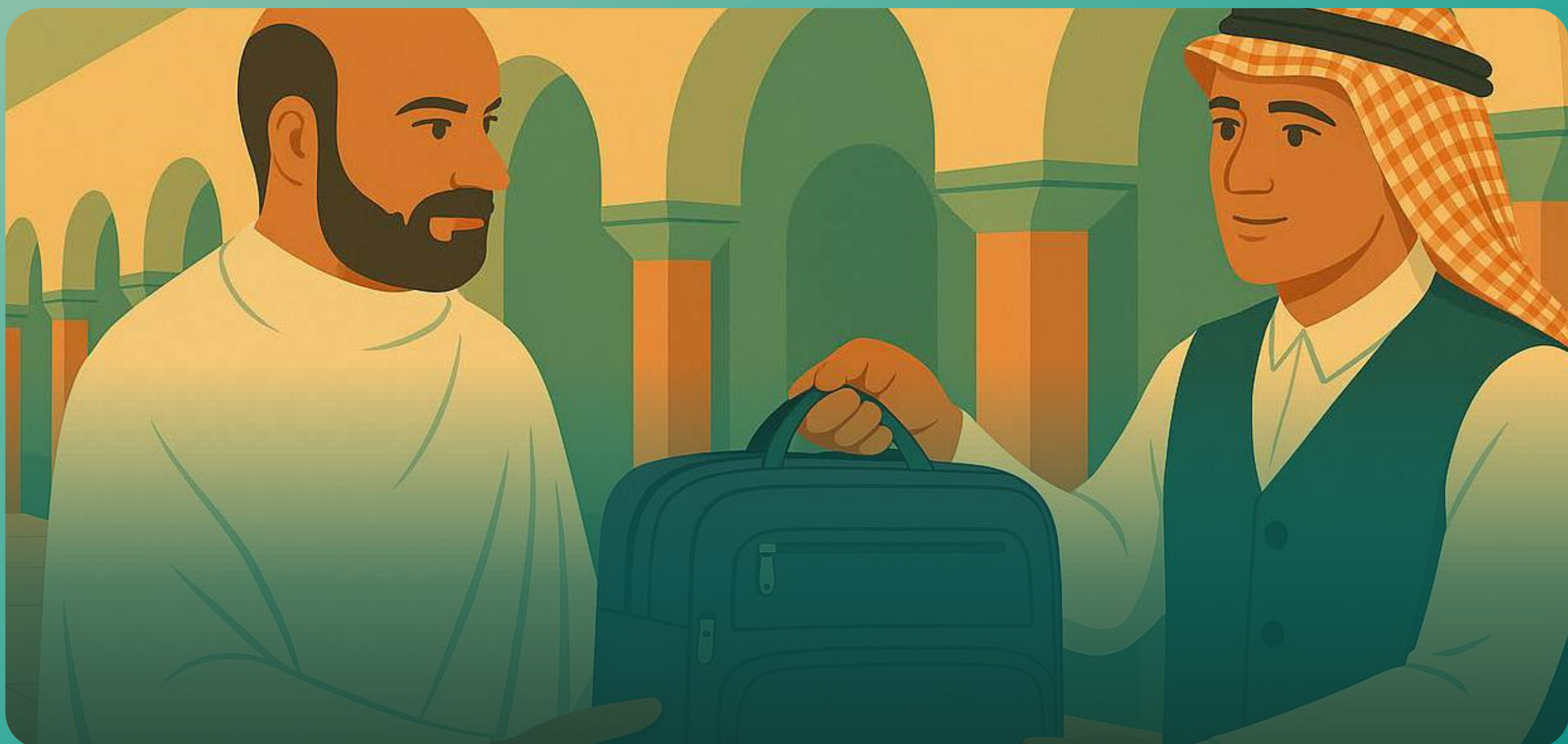
استلام الأمتعة عند مراكز
الحفظ أو من نقاط الاستلام
قرب الأبواب الرئيسية



تسليم سريع ومطابقة
دقيقة للبيانات



تتبع إلكتروني عبر رمز
الاستجابة الذكية (QR)



خطوات الخدمة



الاستلام بمسح
رمز الاستجابة
ومطابقة البيانات



الحفظ والنقل إلى
موقع التخزين مع
مراقبة وتنبيهات
بعد 4 ساعات



تفتيش وتسجيل
الأمتعة وإصدار
أسوارة ذكية

المواقع: مركزي حفظ الأمتعة



6 نقاط استلام
موزعة عند الأبواب
الرئيسية



جوار مكتبة مكة
المكرمة الساحة
الشرقية



مقابل باب 64 -
مدخل الساحة
الغربية (الشبيكة)

متوفرة 24 ساعة خلال شهر رمضان المبارك

خدمة إرشاد الفرق الراجلة في المسجد الحرام

38 نقطة إرشاد موزعة داخل
المسجد الحرام وساحاته
أهداف الخدمة:



توجيه دقيق
للمواقع والخدمات



تسهيل حركة
الزوار وتنقلهم



تحسين تجربة الزائر بتوفير
مسارات واضحة ومساعدة مباشرة



دعم كبار السن وذوي
الاحتياجات الخاصة



خدمة العربات المتنقلة للتحلل من النسك

خدمة التحلل من النسك في مواقع متعددة في الساحة الشرقية
أبرز مميزات الخدمة:



فريق متخصص وذو خبرة



أدوات معقمة وآمنة



سهولة التنقل خلال الزحام



توفير الوقت والجهد

للنساء:



كادر نسائي كامل للتنظيم
والخدمة



عربتان مخصصتان لضيوف
الرحمن من النساء



أدوات معقمة وآمنة



خصوصية تامة

الموقع: بجوار باب المروة مباشرة

مراكز نسك عناية

الإدارة المختصة:

مراكز متخصصة تقدم الدلالة التفصيلية والخدمات الشاملة التي يحتاجها الحجاج والمعتمرون، بعدة لغات



استقبال الشكاوى والبلاغات



خدمات الحج والعمرة



إصدار البطاقة الذكية



خدمة التوجيه والاستفسار

اللغات المتاحة:

يتحدث العاملون في مراكز نسك عناية بـ 10 لغات:

الصينية | الأوردية | الإنجليزية | التركية | الأوزبكية | الإندونيسية |
الملايوية | الهوسا | العربية | الفارسية

للتواصل: 920002814



الأطفال في الحرم

تهيئة الطفل قبل الوصول إلى الحرم



التحدث مع الطفل مسبقًا

علّم طفلك أهمية البقاء بقربك، وعدم التوجه مع الغرباء، وضرورة طلب المساعدة من رجال الأمن عند الحاجة



تزويد الطفل بسوار تعريفي

زوّد طفلك بإسوارة تحتوي على اسمه ورقم هاتفك، لسهولة التواصل في حال انفصل عنك
خدمة سوار الطفل متاحة في
مداخل المسجد الحرام

السلوك داخل الحرم



التوعية بعدم الإزعاج

وجّه طفلك ليحترم قدسية المكان، مثل عدم التسبب في إزعاج المصلين أو الركض في الأماكن المزدحمة



الإمساك بيد الطفل دائمًا

احرص على الإمساك بيد طفلك وعدم الابتعاد عنه، خاصة في الأماكن المزدحمة داخل الحرم

خدمات العناية بالأطفال التائهين
اضغط هنا

إذا فقدت طفلك في الزحام، توجّه فورًا إلى "مركز العناية بالأطفال التائهين" في الحرم المكي، المركز مُجهز لاستقبال الأطفال التائهين بإشراف قوة أمن الحرم المكي، ويعمل على تسليم الأطفال لذويهم بأمان

خدمة مراكز ضيافة الأطفال بالمسجد الحرام

رعاية آمنة وبرامج تعليمية وترفيهية لتنمية قدرات الأطفال وتعزيز القيم في خدمة زوار المسجد الحرام

الأنشطة والبرامج:

تقديم ألعاب تفاعلية تحاكي
قصصًا تعليمية مشوقة



تعليم القرآن الكريم والأذكار بطرق
ميسرة وممتعة



تنمية النشاط الإبداعي والابتكار



تعزيز القيمة الإسلامية



تقديم الرعاية الشاملة للأطفال



مواقع المراكز الموسمية:



مقابل باب 100 – 104



التوسعة السعودية
الثالثة (منطقة 12-15)

الفئات العمرية:



الإناث:

من سنة ونصف إلى تسع سنوات



الذكور:

من سنة ونصف إلى ست سنوات

الساعة الأولى مجانية

15 ريالاً لكل ساعة إضافية

- المركز مجهز لاستقبال 100 طفل في الساعة، مع كافة الإمكانيات اللازمة لضمان راحتهم وسلامتهم
- تعمل المراكز خلال موسم رمضان على مدار 24 ساعة



أرقام تهمك

937

للاستشارات والاستفسارات الطبية

911

للحالات الطارئة والخدمات الأمنية

داخل المملكة
1966

للاستفسارات والشكاوى مركز
العناية بضيوف الرحمن

خارج المملكة
920002814

مركز اتصال وزارة الحج والعمرة للإجابة
عن استفسارات ضيوف الرحمن

التأهين
025405111

الشريك الإستراتيجي

أوقاف

الهيئة العامة للأوقاف
GENERAL AUTHORITY FOR AWQAF



المفقودات

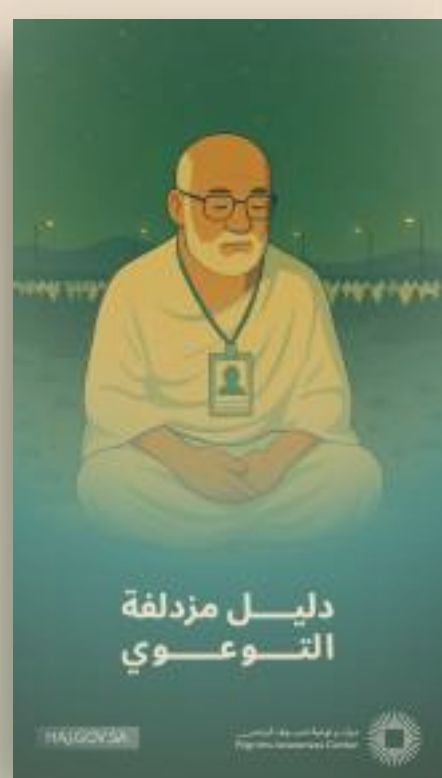
106 - 025750200

شريك النجاح

الحرمين

الهيئة العامة للعناية بشؤون
المسجد الحرام والمسجد النبوي

رحلة تنتهي، أثر يبقى، وعودة مباركة بإذن الله تقبل الله أعمالكم وسعيكم وردكم سالمين



بإمكانك الحصول على بقية الأدلة التوعوية
من خلال زيارة موقع وزارة الحج والعمرة

[اضغط هنا للوصول إلى الموقع](#)

ستجد في هذه الأدلة جميع الإرشادات والتوجيهات التي
تسهّل عليك أداء المناسك بكل سهولة واطمئنان

للمزيد من المعلومات التوعوية، تابع
حساباتنا على منصات التواصل الاجتماعي

